



melett

PRECISION ENGINEERED
TURBOCHARGERS & PARTS

ÜBERHITZUNG

melett.de

Was ist Überhitzung?

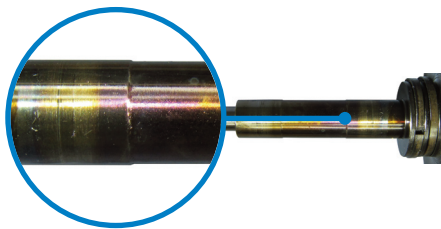
Überhitzung ist ein Begriff, der benutzt wird, um Komponenten zu beschreiben, die einer extrem hohen Temperatur oder ungenügender Kühlung ausgesetzt wurden.

Gründe für die Überhitzung:

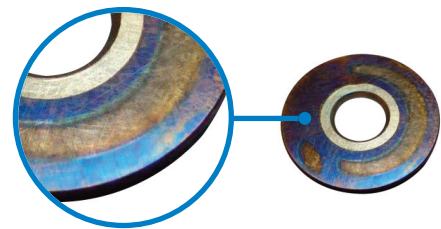
- Abschaltung des Motors, bevor dieser abkühlen konnte.
- Probleme mit dem DPF, so wie Regenerierung, verursachen erhöhten Abgasdruck und Temperaturen. Dies führt zur Überhitzung der Turbinenseite im Turbolader
- Remapping, Chiptuning oder übermäßige Treibstoffzufuhr

Anzeichen für Überhitzung:

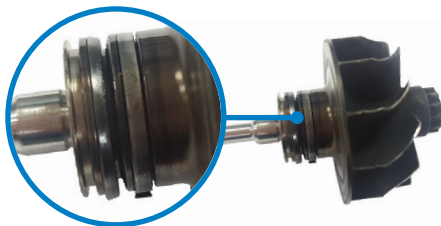
- Verfärbung am heißen Ende des Turbinenrades entlang des Radiallagers
- Hitzequelle auf der Turbinenseite des Turboladers zur Verdichterseite, welche Verfärbung der Turbinenwelle und des Lagergehäuses verursacht
- Verfärbung interner Komponenten, einschließlich der Unterlegscheibe und des Ölabweisrings; gelegentlich ohne Zeichen von Abnutzung
- Zusammenbruch (Spannungsverlust) am turbinenseitigen Kolbenring
- Ansammlung von Kohlenstoff um die Ölzufuhr und den Kolbenring
- Ungewöhnlicher, übermäßiger Verschleiß des Kolbenrings und der Nut auf der Turbinenseite
- Turbinenschaufeln erscheinen gleichmäßig nach unten gebogen
- Kleine Bereiche oder Kanten der Turbinenschaufeln sind gerissen/abgebrochen



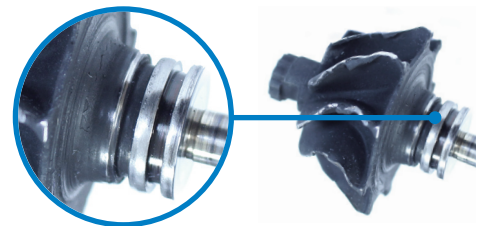
Verfärbung der Welle



Verfärbung interner Teile



Übermäßige Abnutzung des Kolbenrings und der Nut auf der Turbinenseite



Übermäßige Abnutzung des Kolbenrings und der Nut auf der Turbinenseite

Vorbeugung:

- Stellen Sie sicher, dass der DPF in gutem Betriebszustand ist
- Stellen Sie sicher, dass es keine Lecks in den Kühlleitungen gibt
- Erlauben Sie dem Turbolader, abzukühlen, vor allem nach langen Reisen oder schwierigen Fahrbedingungen



TECH-TIPP - Überhitzung kann oft zu unzureichender Schmierung führen, auf Grund von übermäßiger Hitze am Turbinenende und/oder Verkohlung des Öls in der Ölzufuhr.

Für mehr Informationen bezüglich dieser und anderen Themen besuchen Sie www.melett.com/technical oder kontaktieren Sie unser technisches Team unter mel_techsupport@wabtec.com